

## LED UFO Lights-B

100W

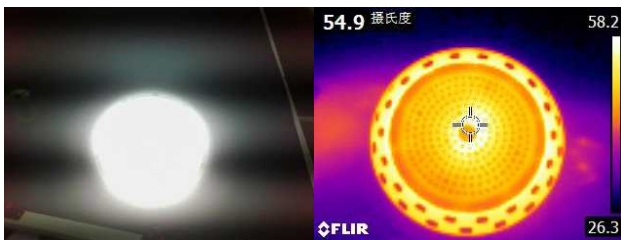


290mm

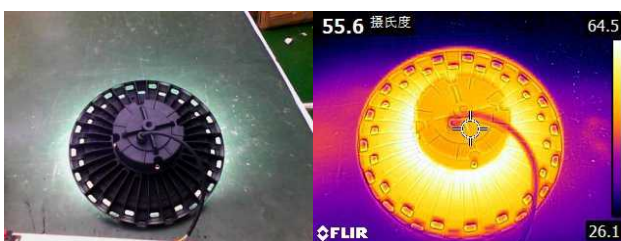
170mm

Model NO.	GM-UFO-W100B
Watts	100W ± 5%
Driver	MEAN WELL / CE
Dimmable	customizable
Input Voltage	100-265VAC 50Hz/60Hz
Power Factor	≥ 0.95
Chip Brand	Philips 3030
Chip Qty	140pcs
Light Efficiency	≥ 130lm/W
CCT	3000K/4000K/5000K/6000K
Lumen	≥ 13000lm
CRI	Ra ≥ 80
Beam Angle	60° /90° /120°
IP Grade	IP65
Certificate	CE\ROHS
Lamp Size	290*290*170mm
Carton Size	330*330*170mm
Weight	2.50kg / 3.50kg

### Thermal imaging of lamp bead surface



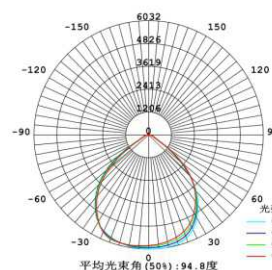
### Thermal imaging of housing surface



### Illumination Parameters

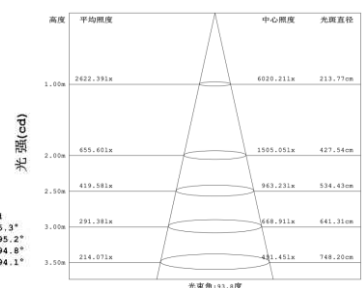
光源数据	峰值光强 (cd)	6032	最大距离比 (C0/180)	1.30	
型号	灯具效率 (%)	100.0	最大距离比 (C90/270)	1.31	
标称功率 (W)	96	总光通量 (lm)	12333	电压 (V)	218.6
额定电源电压 (V)	218	光效率 (lm/W)	129.1	电流 (A)	0.444
额定光通量 (lm)	12332.6	上射光通比 (%)	1.4	功率 (W)	95.50
灯具内光源数 (只)	1	下射光通比 (%)	98.6	功率因数	0.983
实测电源电压 (V)	218.6	有效光通量 (lm)	0.0	能效指数 (EER)	0.000

配光曲线




平均照度图

制造厂家:	工厂地址:
灯具名称: UFO Light	灯具类型: 100W
灯具规格: UFO Light	外型尺寸:
	测试编号:

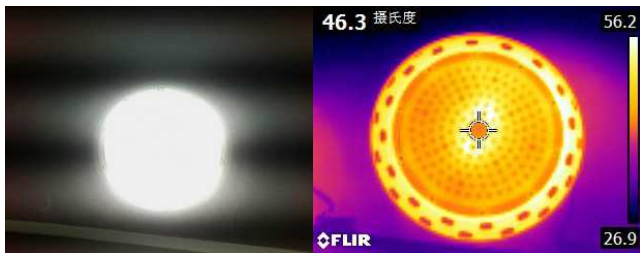


Please contact us for other special requirements.

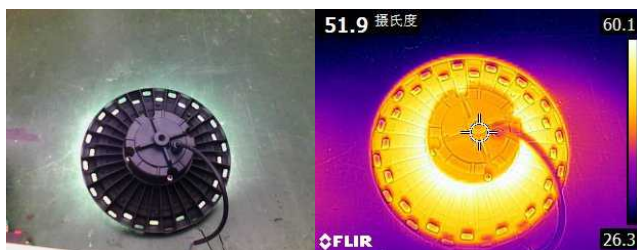
## LED UFO Lights-B

 <p><b>150W</b></p> 	Model NO.	GM-UFO-W150B
	Watts	150W ± 5%
	Driver	MEAN WELL / CE
	Dimmable	customizable
	Input Voltage	100-265VAC 50Hz/60Hz
	Power Factor	≥ 0.95
	Chip Brand	3030
	Chip Qty	210pcs
	Light Efficiency	≥ 130lm/W
	CCT	3000K/4000K/5000K/6000K
	Lumen	≥ 19500lm
	CRI	Ra ≥ 80
	Beam Angle	60° /90° /120°
	IP Grade	IP65

### Thermal imaging of lamp bead surface



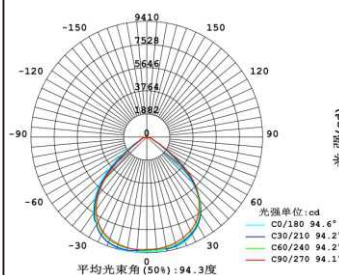
### Thermal imaging of housing surface



### Illumination Parameters

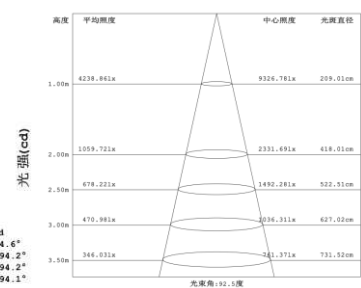
光源数据		峰值光强 (cd)	9410	最大距离比 (C0/180)	1.30
型号		灯具效率 (%)	100.0	最大距离比 (C90/270)	1.27
标称功率 (W)	152	总光通量 (lm)	19178	电压 (V)	218.3
额定电源电压 (V)	218	光效率 (lm/W)	125.7	电流 (A)	0.710
额定光通量 (lm)	19177.9	上射光通比 (%)	1.3	功率 (W)	152.6
灯具内光源数 (只)	1	下射光通比 (%)	98.7	功率因数	0.984
实测电源电压 (V)	218.4	有效光通量 (lm)	17933.7	能效指数 (EER)	0.116

#### 配光曲线



#### 平均照度图

制造商:	厂商地址:	灯具类型:	灯具重量:
灯具名称: opto light		150W	
灯具规格: opto light	外型尺寸:		测试编号:





# Shenzhen GangMing OPTO CO., LTD

Address: 12F, An Tai He Industrial Building, NO. 2 Fu Rong Seven Street, Fu Rong Industrial Park, Xin Qiao Village, Sha Jing Town, Bao'an District, Shenzhen, 518104, China.

www.ledgm.com

## LED UFO Lights-B

200W

Model NO.	GM-UFO-W200B
Watts	200W ± 5%
Driver	MEAN WELL / CE
Dimmable	customizable
Input Voltage	100-265VAC 50Hz/60Hz
Power Factor	≥0.95
Chip Brand	3030
Chip Qty	280pcs
Light Efficiency	≥130lm/W
CCT	3000K/4000K/5000K/6000K
Lumen	≥26000lm
CRI	Ra ≥ 80
Beam Angle	60° /90° /120°
IP Grade	IP65
Certificate	CE\ROHS
Lamp Size	385*385*190mm
Carton Size	450*450*180mm
Weight	5.10kg / 6.50kg

### Thermal imaging of lamp bead surface

~59.1 摄氏度

### Thermal imaging of housing surface

~54.7 摄氏度

### Illumination Parameters

光源数据	峰值光强 (cd)	12513	最大距离比 (C0/180)	1.21
型号	灯具效率 (%)	100.0	最大距离比 (C90/270)	1.28
标称功率 (W)	总光通量 (lm)	24513	电压 (V)	218.3
额定电源电压 (V)	光效率 (lm/W)	125.6	电流 (A)	0.908
额定光通量 (lm)	上射光通比 (%)	1.2	功率 (W)	195.1
灯具内光源数 (只)	下射光通比 (%)	98.8	功率因数	0.983
实测电源电压 (V)	有效光通量 (lm)	23054.7	能效指数 (EER)	0.115

#### 配光曲线

平均光束角 (50%): 93.2度

#### 平均照度图

高度	平均照度	中心照度	光源直径
1.00m	5349.2lx	12511.13lx	210.62cm
2.00m	1337.32lx	3127.78lx	421.24cm
2.50m	855.88lx	2091.78lx	526.55cm
3.00m	594.34lx	1350.13lx	631.85cm
3.50m	436.68lx	1421.32lx	737.16cm

光束角: 93.2度

Please contact us for other special requirements.